



Перспектива вариант №1. Реконструкции наземного вестибюля станции метрополитена «Парк Победы»
 © Архитектурная мастерская Сахновского

Реконструкции наземного вестибюля станции метрополитена «Парк Победы»

Виктор Сахновский / Россия

Архитектурная мастерская Сахновского / Россия

авторский коллектив
 Главный архитектор проекта: В.А. Сахновский
 Архитекторы: Е.С.Облётова, А.Б.Тульцева,
 Главный инженер проекта: И.Н.Половцев
 Инженер: А.С.Кунихин

Эскизы монументальных композиций: И.Г. Уралов

партнеры, заказчики, смежники
 Заказчик: ГУП «Петербургский метрополитен»

информация:

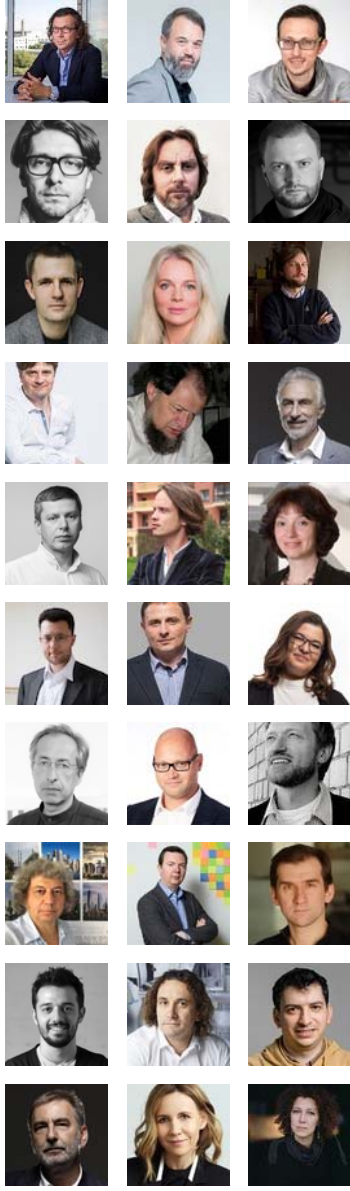
статус [проект](#)
 даты — 2019
 место [Россия, Санкт-Петербург](#)
 Московский проспект
 функция [Транспортный](#) / станция метро
 площадь застройки 685,8 м²
 общая площадь 1 683,4 м²

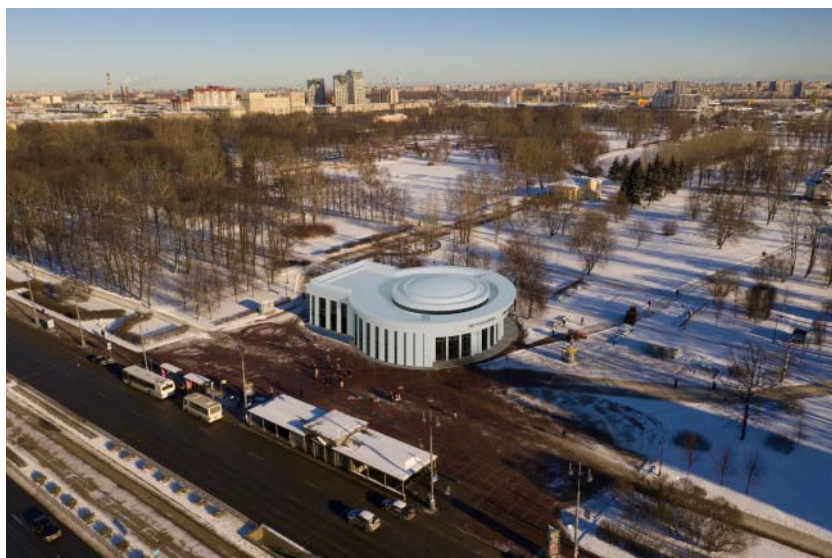
Яндекс

Виктор Сахновский, другие постройки:



Архитекторы – партнеры Архи.ру:





Вид с высоты птичьего полета вариант №1. Реконструкции наземного вестибюля станции метрополитена «Парк Победы»

© Архитектурная мастерская Сахновского

Архи.ру об этом объекте:

20.05.2020

Алёна Кузнецова. Градсовет удаленно 19.05.2020

Жилой комплекс пополам с гостиницей, еще два варианта станции метро «Парк победы» и поглощение «Политехнической» – на третьем дистанционном градсовете Петербурга.

Третий градсовет за время карантина прошел в формате видеоконференции и с подключением к трансляции журналистов. Из-за проблем со связью мероприятие временами становилось несколько забавным, но все же видеформат оказался более продуктивным, чем про... [читать дальше](#)



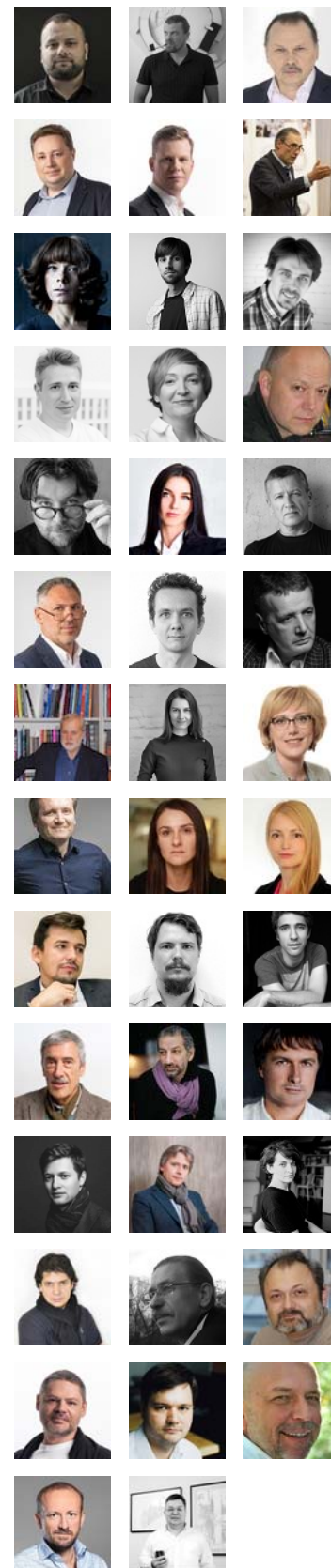
Фасад вариант №1. Реконструкции наземного вестибюля станции метрополитена «Парк Победы»

© Архитектурная мастерская Сахновского

описание:

12 февраля 2020 года на заседании Градостроительного Совета при Правительстве Санкт-Петербурга состоялось обсуждение проекта реконструкции наземного вестибюля станции метрополитена «Парк Победы». С докладом выступил Виктор Александрович Сахновский, главный архитектор ООО «Архитектурная мастерская Сахновского» (далее – ООО «АМС»). Работы выполнялись по заказу ГУП «Петербургский метрополитен» в связи с планируемой реконструкцией станции.

На суд членов Градостроительного Совета были представлены три варианта оформления наземной вестибюля. Все варианты были разработаны под руководством В.А.Сахновского группой специалистов ООО «АМС» (главный архитектор проекта В.А.Сахновский, архитектор Е.С.Облётова, архитектор А.Б.Тульцева, главный инженер проекта И.Н.Половцев, инженер А.С.Кунихин и др.) на основании ранее проходивших на Градостроительном Совете Санкт-Петербурга обсуждений внешнего вида этой станции.



Проект из каталога (случайный выбор)



Одним из важных нововведений, предлагаемых ООО «АМС» – это переориентация входов в станцию. При строительстве надземного вестибюля в 60-х годах XX века основным направлением движением пассажиров было движение к остановкам общественного транспорта на Московском проспекте. Проведенный ООО «АМС» анализ существующих потоков показал, что основной пассажиропоток к станции метрополитена направлен со стороны остановок по улице Бассейной.

Поэтому всеми проектными решениями, предложенными ООО «Архитектурная мастерская Сахновского» предлагается входы и выходы немного переориентировать, направив их, для удобства пассажиров, параллельно Московскому проспекту.

Сложность проектирования была вызвана особенностями земельного участка, сформированного охраняемой территорией Московского Парка Победы и выделенным из него участком ГУП «Петербургский метрополитен».

Первый вариант являлся развитием ранее обсуждавшегося Градостроительным Советом внешнего вида вестибюля, предложенного ООО «СУАР-Т» (от проекта которого ГУП «Петербургский метрополитен» решил отказаться в связи с необходимостью запроектировать более совершенное здание наземного вестибюля).

Наибольший интерес у членов Градостроительного Совета вызвал второй вариант вестибюля. В этом варианте мы попробовали решить эти задачи в неоклассическом стиле, сохранив изначальную форму купола и сегодняшнего привычного всем козырька. Данная форма павильона, по нашему мнению, является продолжением фоновой застройки Московского проспекта, который в послевоенные годы формировался в ожидании нескольких доминант-высоток нереализованных на месте Спортивно-концертного комплекса и гостиницы «Россия», а также практически единственным угловым домом 190 по Московскому проспекту.

Третий вариант, представленный на суд архитектурной общественности, представляет попытку-реплику постмодернизма, в стиле которого советские модернисты архитектуры работали в 60-70 годах. В том числе авторы существующих станций «Электросила», «Парк Победы» и «Фрунзенская», открытых в начале 1960 годов (Арон Соломонович Гецкин (1917-1994) и Валентина Петровна Шувалова (1921-1987)). Здания выполняли двойную функцию; подземного транспорта и защитных сооружений, защищающих население от ядерного удара. Архитекторам требовалось совместить не совместимое. Красивую индивидуальную архитектуру модернизма и типовые защитно-оборонительные сооружения. По нашему мнению, этот вариант так же может быть рассмотрен как альтернативный вариант с максимальной застройкой и новой ориентацией пассажиропотоков.

При наружной отделке нами предполагается использовать символическую мозаику «Гимн Победителям», над эскизом которой в настоящее время работает Заслуженный художник России Иван Григорьевич Уралов.

Многими выступающими отмечена большая работа, проведенная группой архитекторов ООО «АМС» и предложено продолжить работу над проектом, обратив внимание на увеличение удобств для пассажиров, как в части устройства надземного вестибюля, так и в части размещения торговых площадей (при необходимости их иметь, как сопровождающую станцию метро функцию, обслуживающую пассажиропоток).

Представители ГУП «Петербургский метрополитен» и ООО «АМС» поблагодарили за ценное доброжелательное обсуждение и пообещали принять все выказанные на Совете ценные замечания для руководства в своей работе.

Общество с ограниченной ответственностью «Архитектурная мастерская Сахновского» планирует продолжить работу над нужными петербуржцам зданиями.

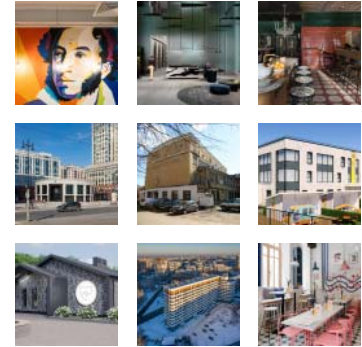
Пресс-релиз И. Н. Половцев



Александр Асадов, Андрей Асадов, 2009

Конкурсный проект Центра поп-музыки в Тайбэе «Гнездо дракона» (Мастерская А. Асадова)

Постройки и проекты (новые записи):



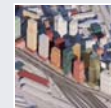
Новости российской архитектуры:



22.04.2022
[Актерский дворик](#)



22.04.2022
[От Гатчины до Приозерска](#)



20.04.2022
[Архсовет Москвы – 75. Между принятием и отвержением](#)
Юрий Григорян



20.04.2022
[Святылище книг](#)



18.04.2022
[Сцена и графика](#)

Технологии:



18.04.2022
[Приглашаем на вебинар «Стальной потенциал» массового жилищного строительства и городской инфраструктуры](#)

21 апреля, 11:00 – 12:00

Особенности стального строительства инфраструктурных объектов на примере реальных бизнес-кейсов: реконструкция площадки ГЭС-2 в Москве, развлекательный комплекс «Остров Мечты» и других.
Северсталь



12.04.2022
[Кран-Монтана: мебель от Punto Design на швейцарском курорте](#)

Punto Design

12.04.2022



Перспектива вариант №2. Реконструкции наземного вестибюля станции метрополитена «Парк Победы»

© Архитектурная мастерская Сахновского



Фасад вариант №2. Реконструкции наземного вестибюля станции метрополитена «Парк Победы»

© Архитектурная мастерская Сахновского



Перспектива вариант №3. Реконструкции наземного вестибюля станции метрополитена «Парк Победы»

© Архитектурная мастерская Сахновского



[Российское стекло Pilkington в обрамлении норвежского музея-корабля](#)

Pilkington Glass Russia



06.04.2022
[Потолки для мультизадачных решений](#)

Многообразие функциональных потолочных решений Knauf Ceiling Solutions позволяет комплексно решать максимально широкий спектр задач при создании комфортных, эстетически и стилистически гармоничных интерьеров.
Knauf Ceiling Solutions



05.04.2022
[Сантехника премиум-класса Duravit для музея криптографии в Москве](#)

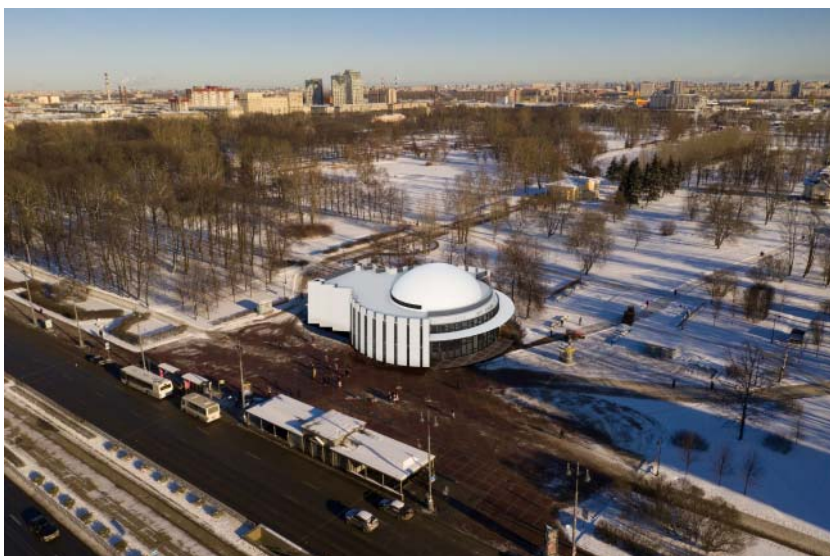
ООО "Дюравит Рус" (Duravit)



01.04.2022
[Инновационная ферма в Гане: проекты-победители третьего конкурса Manni Group Design Award](#)

ISOPAN

[ДРУГИЕ СТАТЬИ](#)



Вид с высоты птичьего полета вариант №3. Реконструкции наземного вестибюля станции метрополитена «Парк Победы»

© Архитектурная мастерская Сахновского



Фасад вариант №3. Реконструкции наземного вестибюля станции метрополитена «Парк Победы»

© Архитектурная мастерская Сахновского



Вариант 4. Неомодернизм. Реконструкции наземного вестибюля станции метрополитена «Парк Победы»

© Архитектурная мастерская Сахновского



Вариант 4. Неомодернизм. Вид с улицы Бассейная. Реконструкции наземного вестибюля станции метрополитена «Парк Победы»

© Архитектурная мастерская Сахновского



Вариант 4. Неомодернизм. Вид с Московского проспекта. Реконструкции наземного вестибюля станции метрополитена «Парк Победы»

© Архитектурная мастерская Сахновского



Вариант 4. Неомодернизм. Вид с улицы Кузнецовская. Реконструкции наземного вестибюля станции метрополитена «Парк Победы»

© Архитектурная мастерская Сахновского



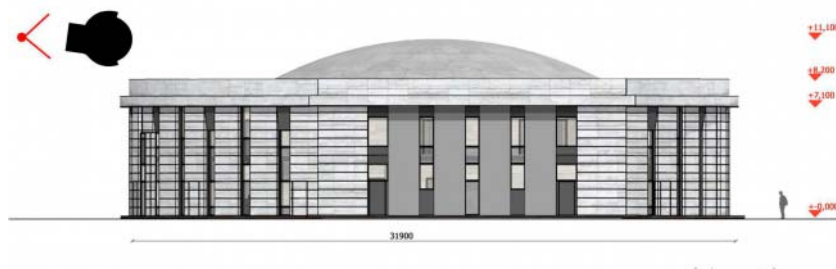
Вариант 4. Неомодернизм. Фасад по Московскому проспекту. Реконструкции наземного вестибюля станции метрополитена «Парк Победы»

© Архитектурная мастерская Сахновского



Вариант 4. Неомодернизм. Фасад по улице Бассейная. Реконструкции наземного вестибюля станции метрополитена «Парк Победы»

© Архитектурная мастерская Сахновского



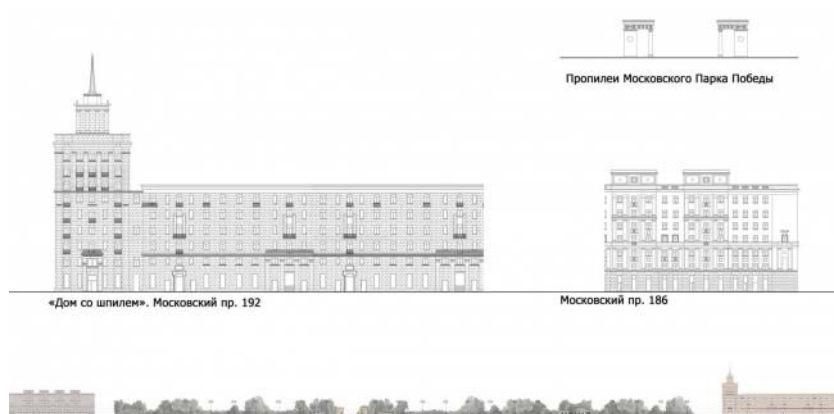
Вариант 4. Неомодернизм. Фасад по улице Кузнецовская. Реконструкции наземного вестибюля станции метрополитена «Парк Победы»

© Архитектурная мастерская Сахновского



Вариант 5. Неоклассицизм. Реконструкции наземного вестибюля станции метрополитена «Парк Победы»

© Архитектурная мастерская Сахновского



Фрагменты застройки Московского проспекта. Реконструкции наземного вестибюля станции метрополитена «Парк Победы»

© Архитектурная мастерская Сахновского



Вариант 5. Неоклассицизм. Вид с Московского проспекта. Реконструкции наземного вестибюля станции метрополитена «Парк Победы»

© Архитектурная мастерская Сахновского



Вариант 5. Неоклассицизм. Вид с Московского проспекта. Реконструкции наземного вестибюля станции метрополитена «Парк Победы»

© Архитектурная мастерская Сахновского



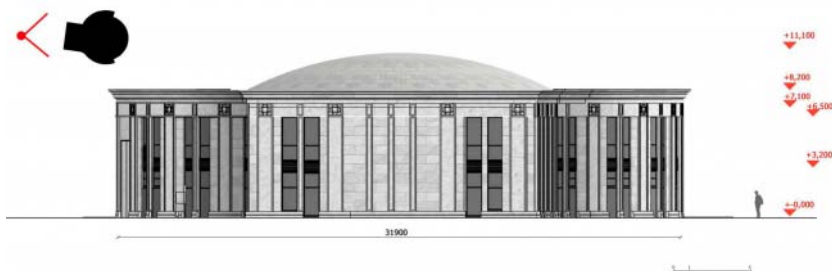
Вариант 5. Неоклассицизм. Вид с Московского проспекта. Реконструкции наземного вестибюля станции метрополитена «Парк Победы»

© Архитектурная мастерская Сахновского



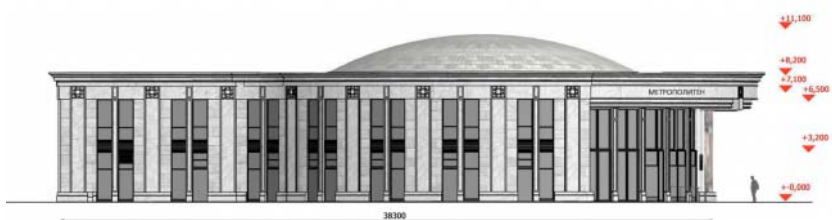
Вариант 5. Неоклассицизм. Вид с улицы Басейная. Реконструкции наземного вестибюля станции метрополитена «Парк Победы»

© Архитектурная мастерская Сахновского



Вариант 5. Неоклассицизм. Фасад по улице Кузнецовская. Реконструкции наземного вестибюля станции метрополитена «Парк Победы»

© Архитектурная мастерская Сахновского



Вариант 5. Неоклассицизм. Фасад по Московскому проспекту. Реконструкции наземного вестибюля станции метрополитена «Парк Победы»

© Архитектурная мастерская Сахновского



Вариант 5. Неоклассицизм. Фасад по улице Басейная. Реконструкции наземного вестибюля станции метрополитена «Парк Победы»

© Архитектурная мастерская Сахновского



Внешний вид вестибюля. Реконструкции наземного вестибюля станции метрополитена «Парк Победы»

© Архитектурная мастерская Сахновского



1961г.

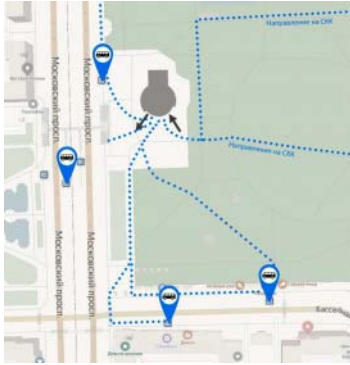


2020г.



Облик станции метро «Парк победы». Реконструкции наземного вестибюля станции метрополитена «Парк Победы»

© Архитектурная мастерская Сахновского

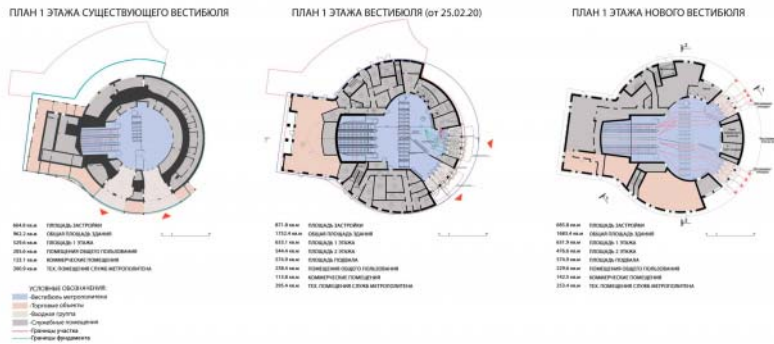


Суточные пассажиропотоки в вестибюлях исследуемых станций Петербургского метрополитена

Периоды эксплуатации	Поток в утренний нормативный час, тыс. пасс.			Поток в сутки, тыс. пасс.	
	вход	выход	всего	оборот	вход
Парк Победы (действующая станция Московско-Петроградской линии)					
Данные за 21.11.2019 г.	4,30	3,00	7,30	66	32,8
До 2025 г.	4,60	2,50	7,10	61	30,5
2025-2032 гг.	5,60	2,80	8,40	75	37,5
До 2042 г.	4,80	1,40	6,20	61	30,5
Парк Победы-2 (перспективная станция Кольцевой линии)					
До 2025 г.	0,00	0,00	0,00	0	0,0
2025-2032 гг.	0,00	0,00	0,00	0	0,0
До 2042 г.	3,30	2,30	5,60	55	27,5

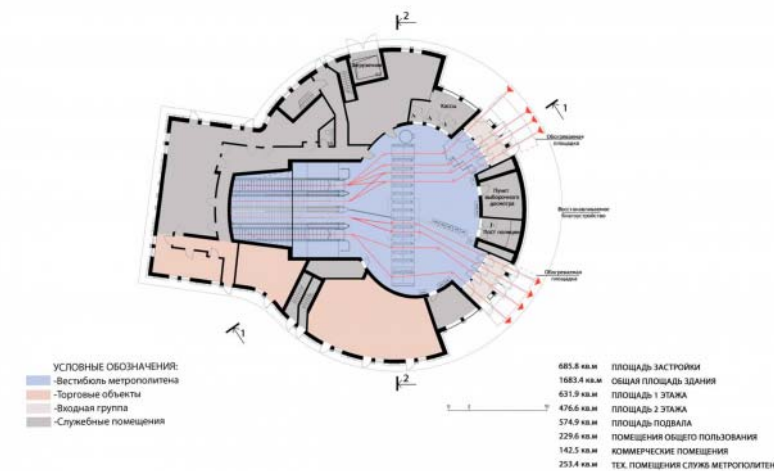
Схема пассажиропотока. Реконструкции наземного вестибюля станции метрополитена «Парк Победы»

© Архитектурная мастерская Сахновского



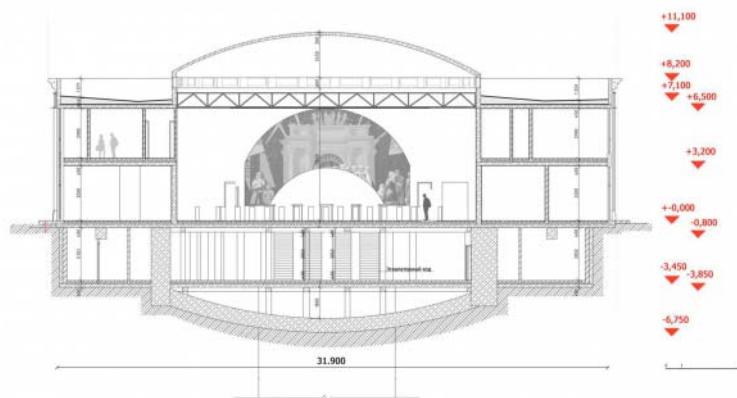
Планы вестибюля. Реконструкции наземного вестибюля станции метрополитена «Парк Победы»

© Архитектурная мастерская Сахновского



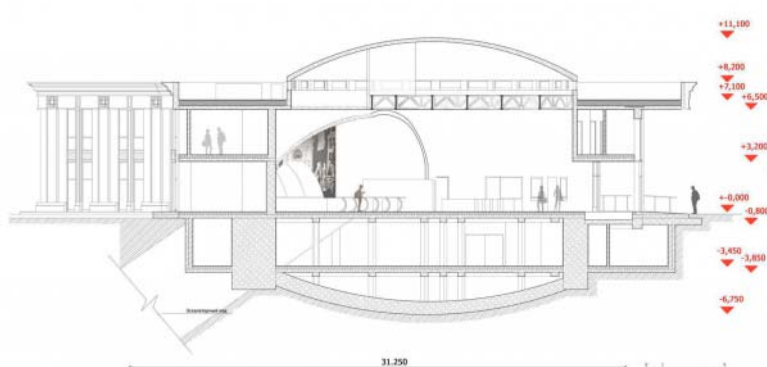
План 1-го этажа нового вестибюля. Реконструкции наземного вестибюля станции метрополитена «Парк Победы»

© Архитектурная мастерская Сахновского



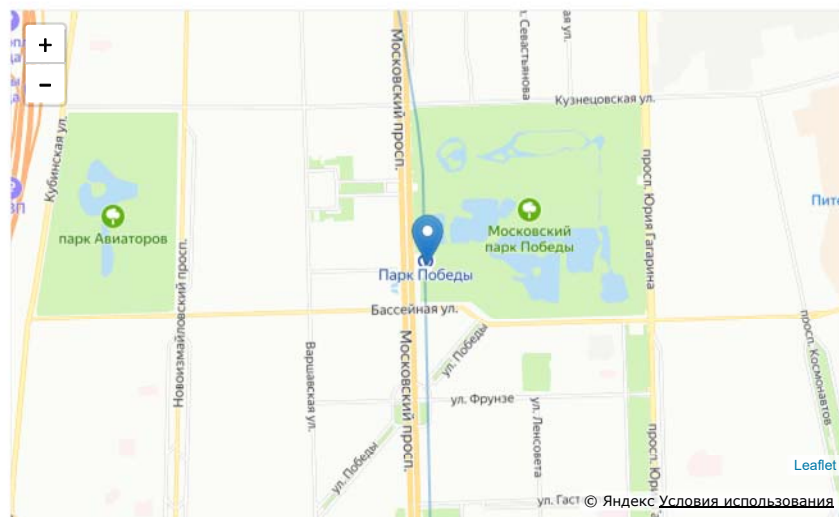
Разрез 1-1. Реконструкции наземного вестибюля станции метрополитена «Парк Победы»

© Архитектурная мастерская Сахновского



Разрез 2-2. Реконструкции наземного вестибюля станции метрополитена «Парк Победы»

© Архитектурная мастерская Сахновского



[рассылка новостей](#) [контакты](#)

Copyright (c) Архи.ру.
[Правила использования материалов Архи.ру](#)
[Правовая информация](#)
архи.ру®, archi.ru® зарегистрированные торговые марки

